



Berlin Marathon

27.09.2015

Berlin ist die Kulturmétropole der Republik! Als rasant, bunt und voller Überraschungen schätzen es die einen, eine Spur zu hektisch und ruppig finden es andere. Berlin fasziniert, weil es wandlungsfähig ist und viele Gesichter hat. Doch selbst die Widersprüche, die Berlin erzeugt, sind Teil seiner Anziehungskraft. Die Wälder, Parks und Kleingärten, insgesamt mehr als 2.500 öffentliche Grün- und Erholungsanlagen, machen Berlin zu einer grünen Stadt. Zum Verweilen laden auch zahlreiche Parks in den verschiedenen Stadtteilen ein, z. B. der Volkspark Friedrichshain, der Japanische und der Chinesische Garten in Marzahn und der Britzer Garten.

Berlins historische Innenstadt befindet sich östlich des Pariser Platzes und des Brandenburger Tors rund um den alten Boulevard Unter den Linden, über den Gendarmenmarkt bis hin zu Nikolaiviertel und Fischerinsel. Die westliche City liegt entlang des Kurfürstendamms, der Gedächtniskirche und der Tauentzienstraße. Hinzu kommen mehrere Stadtteilzentren, die alle ihren eigenen Charakter haben und bei der Identifikation der Berliner mit "ihrem Kiez" eine wichtige Rolle spielen. Berlin macht süchtig, sagen viele, die es ausprobiert haben. Die Stadt bietet für ihre Bewohner und Gäste nahezu unerschöpfliche Betätigungsmöglichkeiten - jeder verbindet persönlich etwas anderes mit der Stadt.

Kommen Sie mit **LaufKultTour** zum 42. Berlin-Marathon! Dem Laufspektakel der Superlative! Begleitpersonen sind herzlich willkommen!

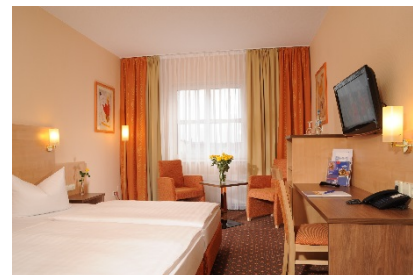
Reiseablauf

Ihre Anreise erfolgt am **Freitag, 25.09.15** in eigener Regie oder durch unsere Unterstützung. Gerne helfen wir Ihnen bei der Buchung Ihrer Flüge.

Unser 3*** Superior-Hotel liegt in Berlin-Charlottenburg mitten im Herzen von Berlin, zentral gelegen zwischen der Berliner Messe, dem Kurfürstendamm, dem Hauptbahnhof und dem Flughafen Tegel. Durch den angrenzenden Park erreicht man ganz bequem das Schloss Charlottenburg. Schnelle Verbindungen zum Kurfürstendamm oder zur Siegestsäule, zum Brandenburger Tor und dem Reichstag, zum Potsdamer Platz oder zum Berliner Olympiastadion bieten ebenfalls beste Voraussetzungen, um den Start des Marathons zu erreichen.



Alle Zimmer sind ausgestattet mit Dusche/WC, Schreibtisch, Fernseher/Sat-TV, freiem WLAN und Zimmersafe. Alle Comfort-Zimmer liegen im 4. Stock, haben überwiegend ein Doppelbett und Flachbildschirme, die Bestpreiszimmer sind meist Zweibettzimmer. Zusätzlich hat das Hotel ein Restaurant und eine Bar. Für unsere Gruppe bieten wir ein gemeinsames Essen (optional) bei einem Italiener am frühen Abend des 26.09.15 an. Wenn Sie teilnehmen möchten, bitten wir Sie, dies auf unserem Anmeldeformular anzukreuzen. Alternativ können Sie das Pasta-Buffer im Hotel reservieren (Zahlung vor Ort).



Unser Hotel bietet am Marathon-Tag bereits ab 5.30 Uhr ein Frühstücksbuffet für die Läufer an, natürlich zusätzlich zu den regulären Frühstückszeiten für die Begleitpersonen. Am 27.09.15 ist im Hotel ein Late Check Out bis 14.00 Uhr bzw. bis 17.00 Uhr nach Verfügbarkeit und auf Anfrage möglich. Duschzimmer können kostenlos zur Verfügung gestellt werden.

Luxuriöse Zimmer

Erstmalig bieten wir in diesem Jahr auch 5 Zimmer im 5**** Hotel Grand Hyatt, ganz in der Nähe des Potsdamer Platzes, an. Von hier sind es knapp 20 Minuten zu Fuß zum Start/Zielbereich des Marathons. Die 38 m² großen Zimmer sind mit Kingsize Bett oder zwei Einzelbetten ausgestattet. Das Badezimmer in Marmor und Kirschholz verfügt über eine Regendusche, Fußbodenheizung, beheizte Spiegel und TV Flachbildschirm. Kaffee, Tee, frische Äpfel und Wasser stehen kostenlos zur Verfügung. Modernste Technologie sowie kostenfreier Basis Internetzugang per LAN und WLAN ist im Zimmer. Das Hotel hat verschiedene Restaurants, eine Bar und eine Lounge. Frühstück gibt es am Renntag ab 6.00 Uhr und für die Gäste, die am Renntag abreisen, einen Late Check Out bis 17.00 Uhr.

Samstag, 26.09.15: Wer möchte, kann an einem ca. 30 minütigen Morgenlauf mit Sascha vor dem Frühstück teilnehmen. Nach dem Frühstück fahren wir zusammen auf die Messe BERLIN VITAL, um die Startunterlagen abzuholen. Die Startnummernausgabe erfolgt nur persönlich und gegen Vorlage der Original-Anmeldebestätigung, Ihres Ausweises und des Chips, sofern Sie einen eigenen besitzen. Alles bringen Sie bitte zur Registrierung mit. Es bleibt für jeden Zeit, sich bis etwa 13.00 Uhr auf der Messe noch eigenständig umzuschauen.

Um 14.00 Uhr haben wir dann eine rund 2-stündige Stadtführung zu Fuß durch einen der vielen Berliner Stadtbezirke.



Damit Sie sich in Berlin ohne das ständige Ziehen einer neuen Fahrkarte frei im Öffentlichen Nahverkehr bewegen können, empfehlen wir den Kauf einer CityTourCard (AB), mit der Sie neben dem Fahrschein Rabatte bei mehr als 30 touristischen Attraktionen in Anspruch nehmen können. Verkaufsstellen gibt es z.B. an den

Flughäfen Tegel und Schönefeld und auch am Hauptbahnhof. Wir benötigen Fahrscheine für die Fahrt zur Marathonmesse und zum Startgelände.

Reiseablauf in Kürze:

25.09.15: Anreise, Begrüßung im Hotel

26.09.15: vormittags: Besuch der Berlin Marathonexpo & Abholen der Startunterlagen

Nachmittags: 14.00 Uhr, geführter Stadtspaziergang, ca. 2 Stunden (gehen&sehen) oder Shopping

Optional: Gemeinsames Abendessen bei einem netten Italiener oder Buffet im Hotel

27.09.15: Der Lauftag, Late-Check Out bis 17.00 Uhr im Grand Hyatt, nach Absprache im 3*** Superior bis 14.00 bzw. 17.00 Uhr, anschließend Rückreise oder Verlängerungstage

Alle TeilnehmerInnen mit vorbestellten Zusatzleistungen (Finisher-Shirts, Gravur) finden an Ihrer Startnummer einen entsprechenden Gutschein zum Abtrennen. Gegen Vorlage der Gutscheine werden die Shirts etc. auf der Messe ausgegeben. Eine spätere Einlösung ist nicht möglich. Alle LäuferInnen bekommen außerdem einen Kleiderbeutel und einen Schwamm. Die Messe ist am Samstag bis 19.00 geöffnet.

Am **Sonntag, 27.09.15** gibt es in unserem Hotel bereits ab 5.30 Uhr ein frühes Frühstück, im Grand Hyatt ab 6.00 Uhr. Nach dem Frühstück begeben wir uns zusammen um 6.30 Uhr mit U- und S-Bahn zum Start, der um 8.45 Uhr erfolgt. Die Gäste des Grand Hyatt können den Startbereich zu Fuß in knapp 20 Minuten erreichen. Der Start befindet sich auf der sechsspurigen "Straße des 17. Juni" in Berlin-Mitte. Die Strecke ist verkehrsfrei, äußerst flach und damit schnell. Bei km 5 befindet sich der erste und ab km 10 folgen alle 2,5 km Versorgungspunkte.

Für alle, die bestimmte Zielzeiten laufen wollen stehen Pacemaker für die Zeiten 3:30, 3:45, 4:00, 4:30 zur Verfügung.

Auch 2015 werden wieder rund 40.000 Athleten aus über 100 Nationen am Start sein, ein Marathonfestival der Superlative! Die mit 42 Kilometern längste Fanmeile der Welt führt vorbei an vielen attraktiven Plätzen, wird gesäumt von über einer Million begeisterter Zuschauer und ist Bühne für über 60 Live-Bands.



Von dieser einzigartigen Stimmung werden die Marathonläufer förmlich ins Ziel getragen. Achtung: erst ca. 300 Meter nach Durchlaufen des Brandenburger Tores kommt die Ziellinie und dann heißt es nur noch jubeln und die soeben vollbrachte Leistung genießen. Im Zielgebiet

auf der großen Wiese zwischen Reichstag und Bundeskanzleramt warten Massagen, warme Duschen und Verpflegung auf die Athleten.

Marathon-Infos:

- Start/Ziel: Strasse des 17.Juni
- Startzeit: 8.45 Uhr
- Zeitlimit: 6,5 Stunden
- Zeitmessung: ChampionChip
- Durchschnittl. Temperatur: 13-20 °C

Die Zeitmessung erfolgt mittels Champion Chip.

Chip-Besitzer geben bitte im Anmeldeformular

ihre persönliche Chipnummer an (siebenstellige Buchstaben-/Zahlenkombination). Für alle anderen gibt es die **Chip-Miete mit Kaufoption**. In diesem Fall mieten Sie den Chip und geben ihn nach Veranstaltungsende an der Chip-Rückgabe wieder ab. Wenn Sie den Chip behalten wollen, können Sie dies gerne tun. Es wird Ihnen dann nachträglich die entsprechende Differenz von €25,- zum Kaufen des Chips durch den Veranstalter des Marathons von Ihrem Konto abgebucht.

Anmeldeschluß für unser Angebot ist der 24. Juli 2015, sofern nicht bereits das Teilnehmerlimit oder unser Kontingent erreicht wurde.

Streckenverlauf aus 2014



Adidas Finisher Shirt Funktions-Shirt	Adidas Event Shirt Funktions-Shirt	Medaillen-gravur
30,00€	30,00€	9,00€

Startkarte	Chip-Miete mit Kaufoption
150,-€	6,00€

Wir haften nicht für durch den Veranstalter des Berlin-Marathons vorgenommene Veränderungen.

Unser Angebot

Preise pro Person* Reise vom 25.09. – 27.09.15	Doppelzimmer	Einzelzimmer	Verlängerung DZ	Verlängerung EZ
2 Übernachtungen im 3*** Superior Hotel ; wahlweise Zimmer der Bestkategorie oder Comfortzimmer inkl. Dusche/WC u. Frühstücksbuffet, Stadtführung (gehen & sehen), sowie „unsere Leistungen“ (s.u.), zzgl. Startkarte und Anreise	270,-€ Bestpreiskategorie 310,-€ Comfortzimmer	370,-€ Bestpreiskategorie 410,-€ Comfortzimmer	70,-€ Bestpreiskategorie 75,-€ Comfortzimmer	115,-€ Bestpreiskategorie 125,-€ Comfortzimmer
Preise pro Person* Reise vom 25.09. – 27.09.15	Doppelzimmer/ Zweibettzimmer	Einzelzimmer	Verlängerung DZ	Verlängerung EZ
2 Übernachtungen im 5***** Hotel Grand Hyatt ; Grand King-Zimmer inkl. Dusche/WC u. Frühstücksbuffet, Stadtführung (gehen & sehen), sowie „unsere Leistungen“ (s.u.), zzgl. Startkarte und Anreise	430,-€ Grand King	648,-€ Grand King	140,-€ Grand King	260,-€ Grand King

*inkl. der seit 2014 anfallenden Bettensteuer

Für Ihre Anreise sind wir Ihnen gerne bei der Buchung von Flügen zu aktuellen Tagespreisen behilflich. Hierfür ist eine Servicepauschale von €15,- pro Person fällig.

Im Preis enthaltene Leistungen:

- 2 Übernachtungen in unserem 3*** Superior- Hotel, Zimmer der Bestkategorie oder Comfortzimmer inkl. Frühstücksbuffet oder 2 Übernachtungen im 5***** Hotel Grand Hyatt inkl. Frühstücksbuffet in Grand King -Zimmern
- Läuferfrühstück ab 5.30 Uhr und Late Check Out bis 14.00 bzw. 17.00 Uhr am Renntag nach Verfügbarkeit und auf Anfrage im 3*** Superior
- Läuferfrühstück ab 6.00 Uhr und Late Check Out bis 17.00 Uhr am Renntag im 5***** Hotel, nur 5 Zimmer verfügbar
- Erledigung der Startanmeldeformalitäten durch uns
- Begleitung zur Messe BERLIN VITAL und Abholung Startunterlagen
- Ca. 2 Stunden geführter Stadtrundgang (gehen & sehen) in einem Berliner Bezirk
- Begleitung zum Start vom 3*** Superior Hotel aus
- Service vor Ort durch Sascha von LaufKultTour
- Sicherungsschein

Unsere Reiseleiter Sascha und Betty sind Pacer für 4.00 und 4.30 Stunden

Optional:

- Verlängerungstage

Grundsätzlich empfehlen wir dringend den Abschluß einer Reiserücktritts- und Krankenversicherung oder den Abschluß eines „Rund-Um-Sorglos-Paketes“. Unser Partner ist „Die Europäische“. Gerne sind wir Ihnen bei der Auswahl des für Sie optimalen Versicherungsschutzes behilflich und übernehmen die Buchung für Sie.

Bei unserer Reiserücktrittsversicherung ist das Startgeld ebenfalls erstattungsfähig!

Für die Reise gelten die Allgemeinen Geschäftsbedingungen (AGB) von **LaufKultTour**. Sie erhalten diese mit der Buchungsbestätigung und finden sie auch im Internet unter dem Menüpunkt AGB.